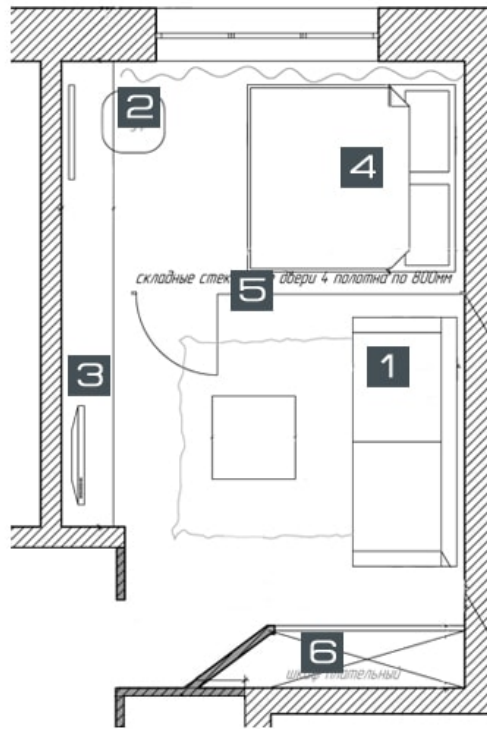




**Гостинная - спальня**

- 1** Диван 2х местный 2,4м  
 Материал: замша, цвет коричневый
- 2** Стул / пуфик  
 Материал: замша, цвет коричневый
- 3** Мебель гостиной  
 Материал: МДФ ламинированный, глянцевый, цвет: белый/зеленый
- 4** Кровать  
 Материал: замша, цвет коричневый
- 5** Перегородка  
 Материал: стекло с пескоструем
- 6** Шкаф купе  
 Материал: зеркало с пескоструем



**Стиль**

Стиль Контепорари охарактеризован чистыми силуэтами и приглушённой палитрой модерна, объединённые с теплом и комфортом винтажной манеры. Палитра данного интерьера представлена в зеленых и песочных пастельных тонах с акцентами на коричневый и синий цвета. Уют создают мягкие ткани замши дивана и пуфа, штор, а так же глянцевые поверхности мебели гостиной.

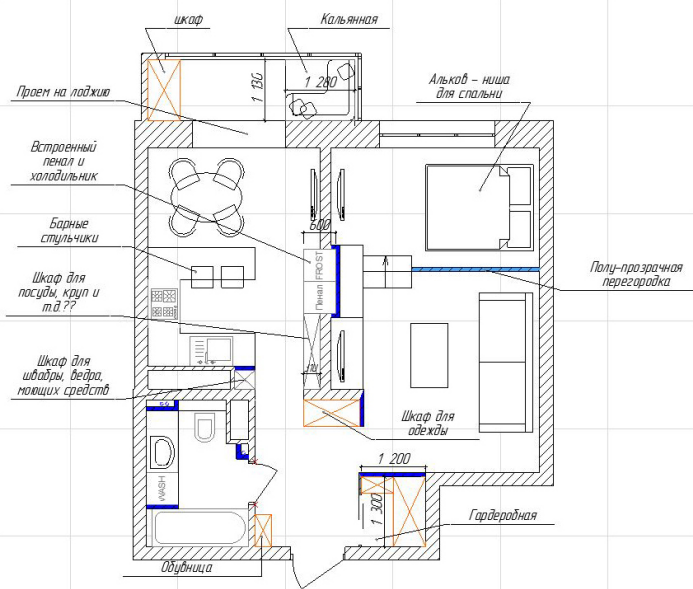
**Концепт**



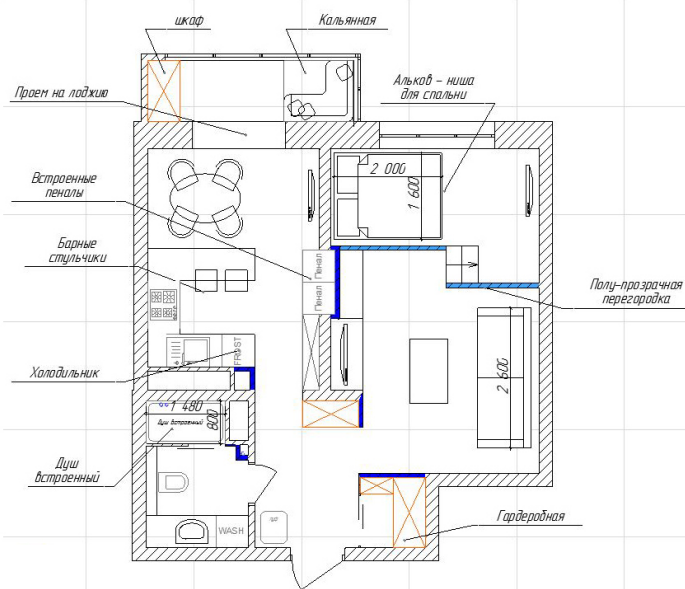
Функционально пространство разделено на спальную и гостевую зоны. Визуально отделить пространства помогает светопрозрачная перегородка. Мебель гостиной и спальни- единая, что одновременно объединяет 2 зоны в одну. Для пола используется ламинат «Дуб» приглушенного цвета. Для стен - обои в мятном цвете с узором и однотонные.

# Вариантное проектирование. Перепланировка с расстановкой мебели

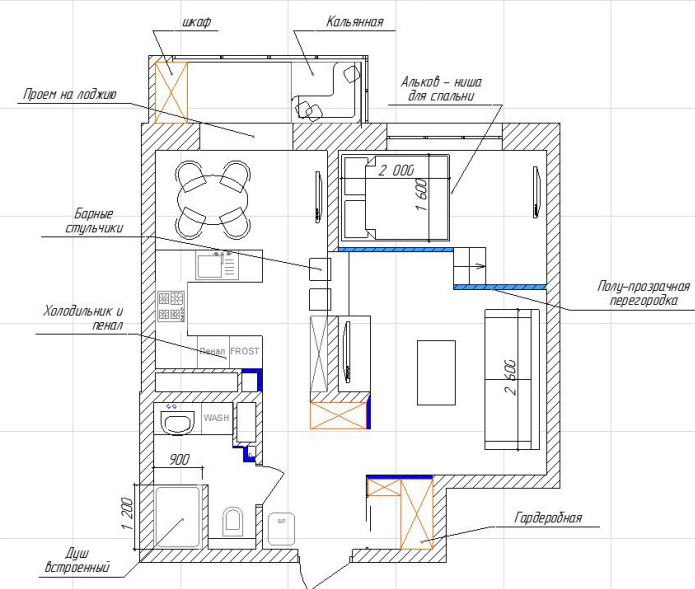
**ВАРИАНТ №1**



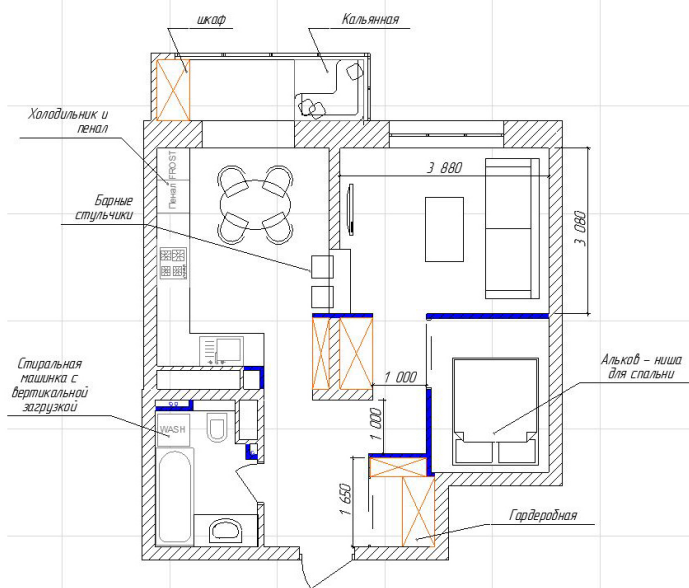
**ВАРИАНТ №2**



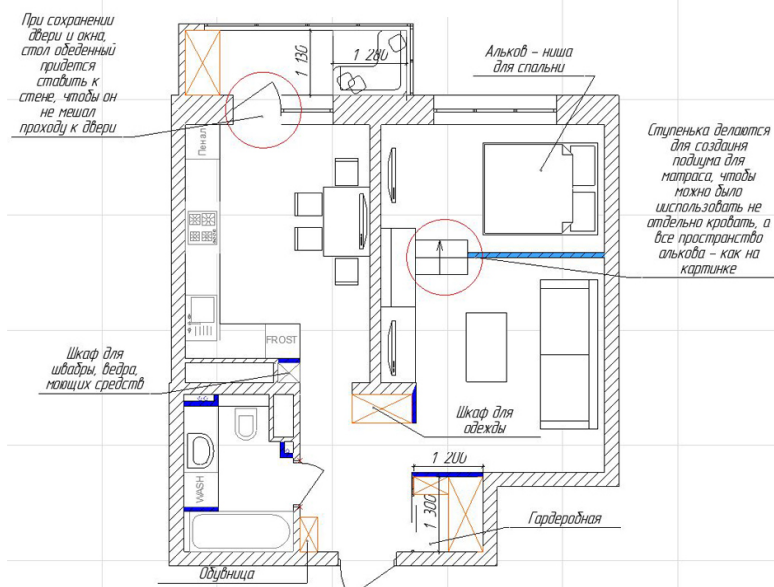
**ВАРИАНТ №3**



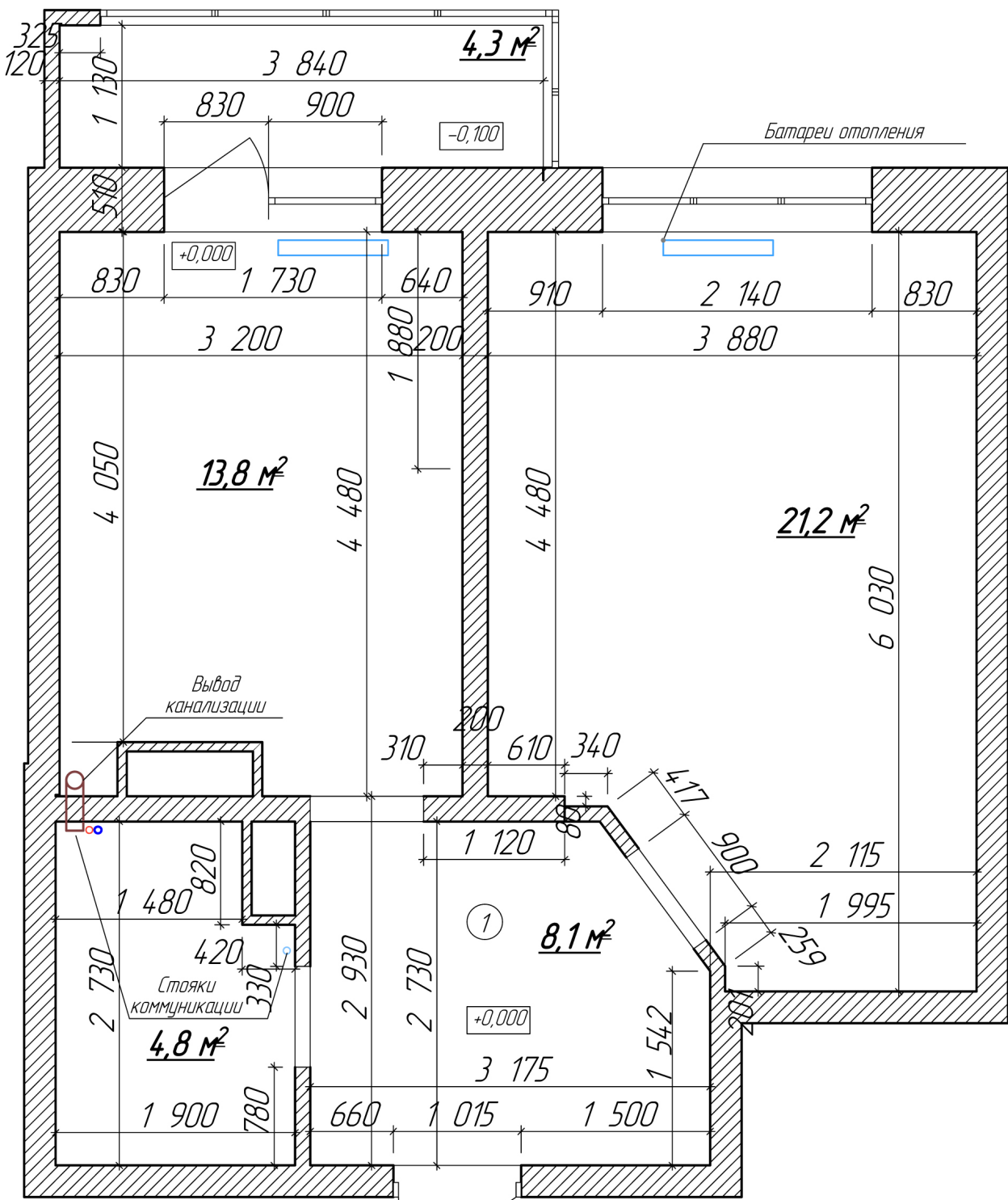
**ВАРИАНТ №4**



**ВАРИАНТ №5**



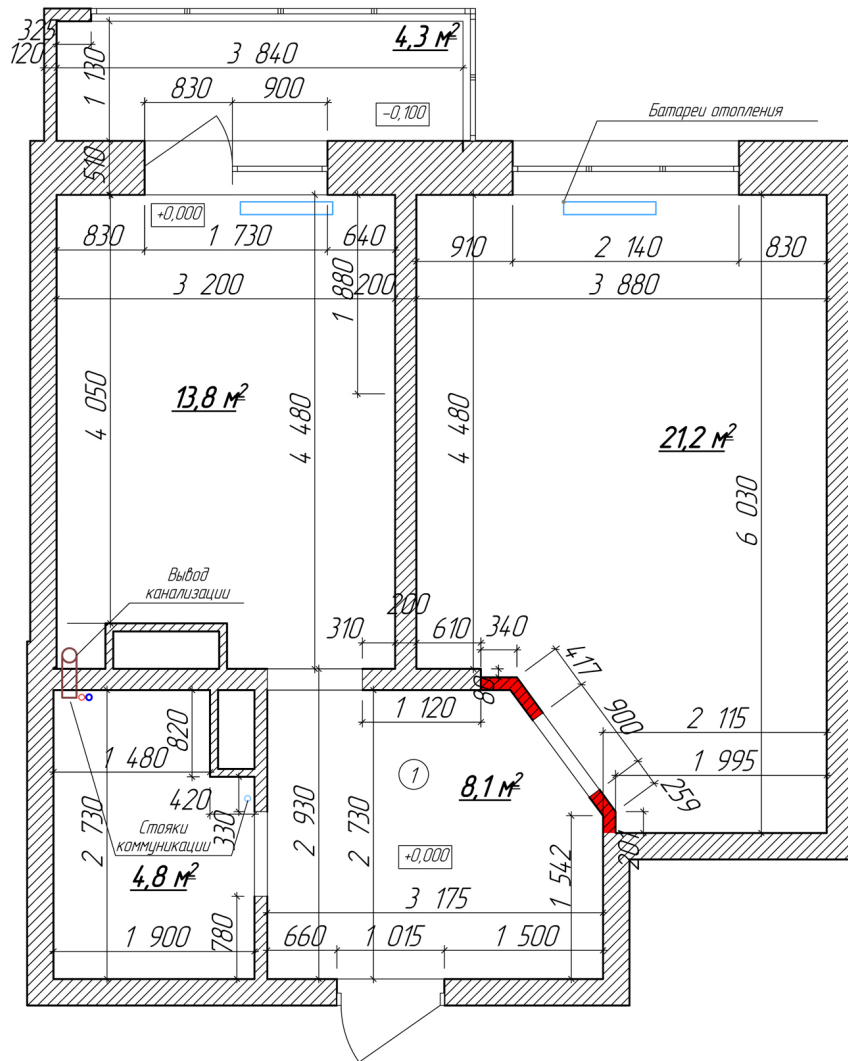
# Обмерный план квартиры, М 1:50



## Экспликация помещений до перепланировки

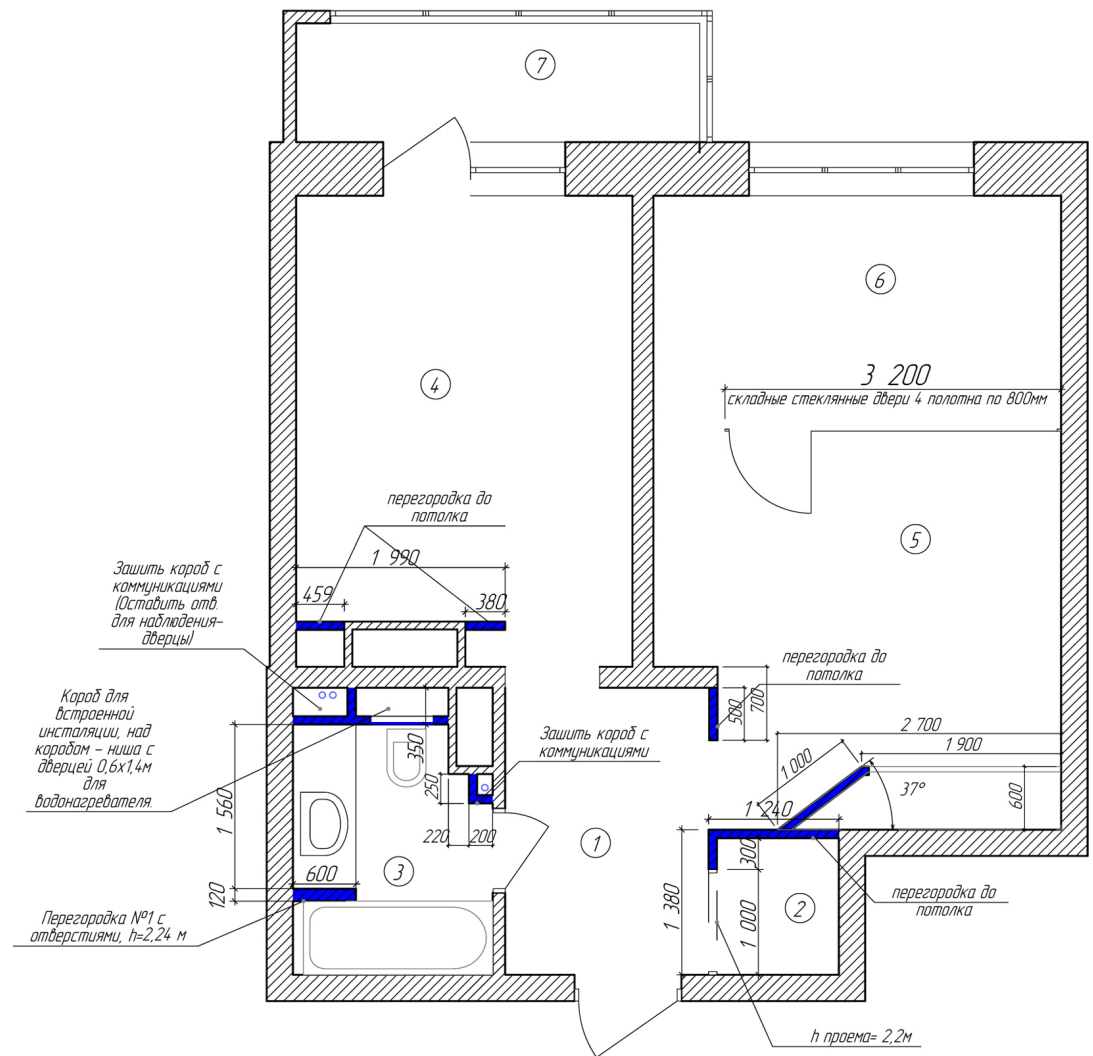
1. Общие указания по планам см. лист 1.
2. За отметку +0,000 принят уровень чистого пола 11 этажа.
3. Высота всех помещений по внутреннему обмеру составляет 2,89 м – без учета стяжки.

№	Наименование	Площадь M2
1	Помещение квартиры	52,2



Экспликация помещений до перепланировки

№	Наименование	Площадь М2
1	Помещение квартиры	52,2



Экспликация помещений

№	Наименование	Площадь М2
1	Прихожая	5,4
2	Гардеробная	1,5
3	Санузел	4,2
4	Кухня-столовая	13,6
5	Гостиная	13,8
6	Спальня	8,6
7	Лоджия	4,3
Итого: общая площадь-		51,4